

## SPONGIAIRES

Animaux fixés dont la surface est percée de multiples petits trous pour aspirer l'eau et quelques orifices plus grands pour la rejeter.

Ex : clathérine, clione, axinelle, ...

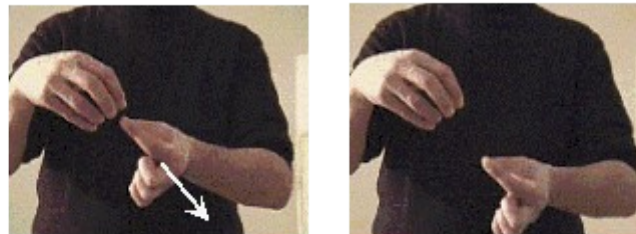
Mouvement : bras gauche levé, le poing droit mime un savonnage sous l'aisselle



## CNIDAIRES

Animaux urticants (du grec knides = orties). Ils ont comme structure de base le polype, sorte de sac fermé muni d'une bouche entourée de tentacules. Ces polypes sont solitaires (anémones, méduses, ...) ou coloniaux (coraux, gorgones, ...)

Ex : méduse



Mouvement : main gauche "en cloche", doigts vers le bas, la main droite monte et descend, mimant la présence de filaments

Ex : anémone, corail, gorgone, ...



Mouvement : la main, paume vers le haut, s'ouvre et se ferme avec un mouvement ondulant des doigts (imitant les tentacules de l'anémone)

## PLATHELMINTHES

Vers plats et allongés, parfois très colorés.

Ex : planaire rose, planaire jaune, ...



Mouvement : la main droite, posée à plat, glisse sur le bras gauche

## ANNELIDES

Vers segmentés pouvant être errants (vers de feu, ...) ou sédentaires et vivant dans des tubes (spirographes, sabelles, ...).

Ex : ver de feu, spirographe, sabelle, ...



Mouvement : la main droite est ouverte vers le haut, doigts écartés, puis descend avec un mouvement de rotation en resserrant les doigts (rappelle le mouvement du spirographe rentrant dans son tube)

## ECHINODERMES

Du grec echino=hérisson, animaux ayant une peau épineuse et présentant une symétrie d'ordre cinq.

Ex : oursin, étoile de mer, ophiure, comatule, holothurie, ...

Mouvement : main ouverte, paume vers le bas, les doigts bien écartés (symétrie d'ordre 5 chez les échinodermes).



## BRYOZAIRES

Etymologiquement "animaux mousses"; ce sont de petits animaux toujours coloniaux. Les colonies peuvent être arborescentes ou encroûtantes.

Ex : dentelle de Neptune, doigts de feu, ...

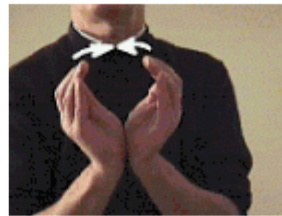
Mouvement : mains ouvertes posées verticalement l'une sur l'autre, les doigts bien écartés formant un croisillon (rappel de l'aspect "en gaufrette" de la dentelle de Neptune).



## MOLLUSQUES

Animaux présentant un corps mou, caractérisés par la présence d'une coquille calcaire interne ou externe.

Ex : huître, bigorneau, nacre, ormeau, ...



Mouvement : les mains creusées, l'une contre l'autre, s'écartent et se resserrent (mouvement du bivalve).

Ex : nudibranches.



Mouvement : le poing droit fermé, index et auriculaire tendus, glisse sur le bras gauche.

Ex : poulpe, seiche, ...



Mouvement : les deux pouces crochetés, les mains dirigées vers l'avant, les doigts s'agitent en imitant le mouvement des tentacules.

## ARTHROPODES

Etymologiquement "pieds articulés", ils ont une carapace articulée enveloppant tout le corps.

Ex : crevette, langouste, ...

Mouvement : poing droit dressé, l'index et le majeur tendus en V s'agitent alternativement d'avant en arrière.



Ex : crabe, homard, ...

Mouvement : les mains, doigts en opposition, miment le mouvement des pinces du crabe.



## TUNICIERS

Animaux dépourvus de squelette et entourés d'une tunique. Ils présentent deux orifices : l'un pour aspirer l'eau, l'autre pour la rejeter.

Ex : ascidie, cione, claveline, violet, ...

Mouvement : poing serré, pouce tendu verticalement vers le haut et annulaire tendu horizontalement (rappel des deux siphons de l'ascidie).



## POISSONS

Ex : labre, mérrou, bar, thon, ...

Mouvement : la main ouverte, paume verticale, avance avec un mouvement ondulatoire.



Ex : sole, plie, carrelet, raie, ...

Mouvement : main droite ouverte posée à plat sur le dos de la main gauche.



Ex : congre, murène, ...



Mouvement : la main droite mime une morsure

## SIGNES COMPLEMENTAIRES

- **Si vous avez plusieurs espèces à désigner :**



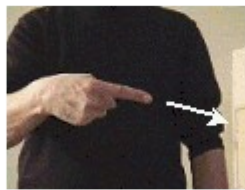
les deux index croisés forment le signe +

- **Un œuf ou une ponte :**



les deux poings serrés l'un contre l'autre

- **Animal dangereux ou urticant :**



doigt pointé vers l'animal, puis main agitée verticalement

- **Animal mortel**



... couic !